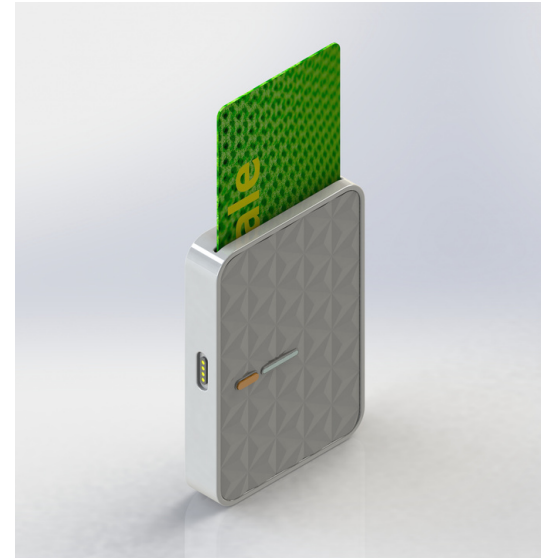


# Lecteur de carte à puce

## DSC-BLU

Le DSC-BLU est le compagnon idéal des professionnels de santé mobiles grâce à sa grande autonomie.

Le DSC-BLU est **l'unique lecteur PC/SC sans fil bifente** compatible avec tous les logiciels de santé agréés \*



## Spécifications

<b>Taille</b>	103x70x15 mm	<b>Généralités</b>
<b>Poids</b>	120g.	<b>Connectivité</b>
<b>Interface hôte</b>	Bluetooth Low Energy 5.0	<b>Interface carte à puce</b>
<b>Vitesse de transmission</b>	2 Mbits/s	
<b>Système d'exploitation</b>	Windows 10 et supérieur	
<b>Standards</b>	ISO/IEC 7816, EMV 4.2/4.3, ETSI TS 102 221	
<b>Protocoles</b>	T=0 et T=1	
<b>Type de carte à puce compatible</b>	Cartes à puce ISO 7816 de classe A, B et C de 5 V, 3 V et 1,8 V	
<b>Détection des cartes à puces</b>	Détection de mouvement avec mise hors tension automatique / Détection automatique du type de carte à puce / Protection contre les courts-circuits	
<b>Contacts</b>	8 broches	<b>Caractéristiques générales</b>
<b>Nombre de cycles</b>	500 000 insertions/retraits carte	
<b>Câble</b>	Câble USB A avec connecteur magnétique, longueur : 1,5 m	
<b>Alimentation</b>	5V/500 mA compatible USB	
<b>Température de fonctionnement</b>	0°C à 55°C	
<b>Certifications</b>	ROHS, CE	
<b>Garantie</b>	Garantie fabricant de 2 ans	
<b>Autonomie</b>	1000 lectures de cartes / 15 jours en mode éco	

\* <https://cnda.ameli.fr/logiciels-certifies>