

Guide de mise en route rapide

Merci d'avoir choisi d'acheter le mannequin de soins infirmiers et d'auscultation Nikki.

Comment voulez-vous commencer ?

1. Je voudrais commencer en utilisant Nikki et le stéthoscope NursingScope avec leurs bruits par défaut.

Nikki est fourni prêt à l'emploi et ne requiert qu'une configuration minimale. Si vous n'avez pas besoin de changer les bruits d'auscultation par défaut dans l'immédiat, veuillez suivre les étapes ci-dessous :

- a. Mettez le NursingScope en marche en appuyant sur le signe « plus » ou « moins » figurant sur le pavillon.
- b. Une invite vocale indique « *System activation. Mode one. WiFi initialization failed* » (Activation du système. Mode un. Échec de l'initialisation du Wi-Fi).
- c. Le NursingScope est maintenant prêt à être utilisé. Vous pouvez commencer à ausculter Nikki.

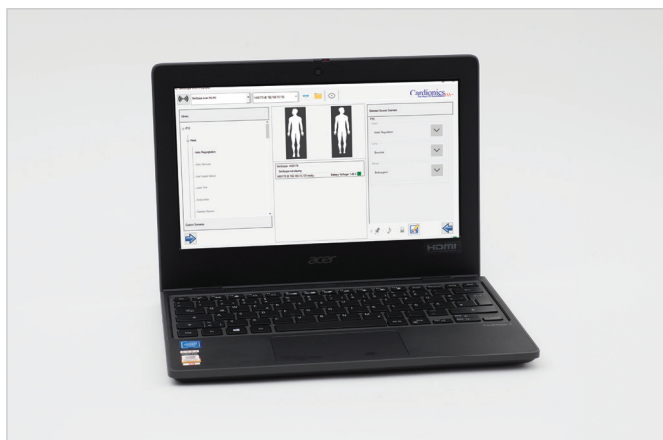


2. Je voudrais commencer en changeant les bruits par défaut dans la bibliothèque.

Si vous souhaitez changer les bruits cardiaques, pulmonaires et intestinaux par défaut, veuillez procéder selon les étapes suivantes.

a. Configuration de l'ordinateur

- Mettez l'ordinateur Acer en marche.
Login : Nikki ; *Mot de passe* : 12345
- Cliquez sur le symbole représentant la connexion Wi-Fi dans la barre des tâches en bas à droite sur le bureau, et connectez-vous à votre réseau Wi-Fi local.
- Double-cliquez sur le symbole SimScope situé sur le bureau.
- Il vous sera demandé de remplir le formulaire d'inscription ; veuillez renseigner tous les champs de données.



b. Configuration du routeur

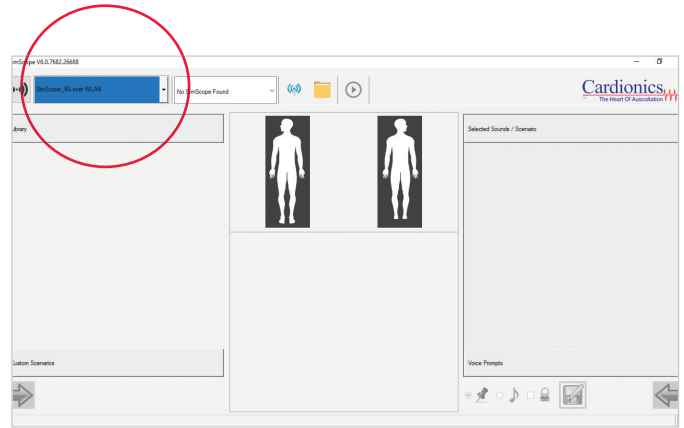
- Mettez en marche le routeur TP Link en le connectant à l'ordinateur Acer avec le câble USB fourni, ou branchez-le simplement sur une prise électrique. Laissez-le fonctionner pendant 1 à 2 minutes.
- Il vous faut à présent vous connecter au réseau du routeur TP Link à la place de votre réseau local. Pour ce faire, repassez par le symbole Wi-Fi dans la barre des tâches en bas à droite du bureau Acer, et connectez-vous au réseau suivant :

Nom du réseau : SimScope_5G ; *Mot de passe* : Cardionics



c. Configuration du NursingScope

- Mettez le NursingScope en marche en appuyant sur le signe « plus » ou « moins » figurant sur le pavillon.
- Une invite vocale indique « **System activation. Mode one. Wifi connected** » (Activation du système. Mode un. Wi-Fi connecté).
- Assurez-vous que le nom de réseau « **SimScope_5G** » est affiché dans la liste déroulante dans l'angle supérieur gauche du logiciel.
- Veuillez garder à l'esprit que le NursingScope ne comporte aucun bouton marche/arrêt. Il se mettra automatiquement à l'arrêt lorsque la durée de la session sera écoulée. La durée de session peut être modifiée dans le logiciel, au niveau des paramètres Wi-Fi.
- Pour modifier les paramètres d'auscultation par défaut, prélevez les bruits dans la bibliothèque située du côté gauche et cliquez sur la flèche située dans le bas. N'oubliez pas de cliquer sur le bouton « **enregistrer** » qui ressemble à une disquette.
- Le NursingScope est maintenant prêt à être utilisé avec les nouveaux bruits attribués ; vous pouvez commencer l'auscultation.



➤ CONSEILS DE DÉPANNAGE

Si le NursingScope ne se connecte pas, essayez ce qui suit :

1. NursingScope – durée de la session

Vérifiez que le NursingScope ne s'éteint pas pendant la tentative de connexion ; la durée de la session est définie par défaut sur 4,5 minutes. Pour faire en sorte qu'il reste activé, mettez-le en marche et appuyez sur le signe « plus » ou « moins » situé sur le pavillon. Vous devriez entendre une invite vocale disant « System activation. Mode one » (Activation du système. Mode un).

2. NursingScope – pile

Si vous avez appuyé sur le signe « plus » ou « moins » et n'entendez rien, la pile doit être remplacée. Attention : La longévité de la pile varie beaucoup selon les marques et les

types ; par conséquent, veuillez utiliser uniquement des piles alcalines AAA. Nous recommandons la pile Energizer Ultimate Lithium, qui assurera jusqu'à quatre heures d'alimentation du NursingScope.

3. Routeur

Vérifiez si le routeur est correctement connecté et s'il fonctionne bien ; un voyant jaune doit être allumé.

4. Connexion réseau

Vérifiez que le réseau du routeur « SimScope_5G » est celui qui est sélectionné dans la liste de vos connexions réseau disponibles (barre des tâches en bas à droite sur le bureau).

Si l'impossibilité de connexion de votre NursingScope persiste, veuillez contacter votre représentant commercial local pour obtenir de l'aide.



SCANNEZ CE QR CODE POUR EN SAVOIR PLUS SUR NIKKI ET ACCÉDER À CE GUIDE DE DÉMARRAGE DANS VOTRE LANGUE

