



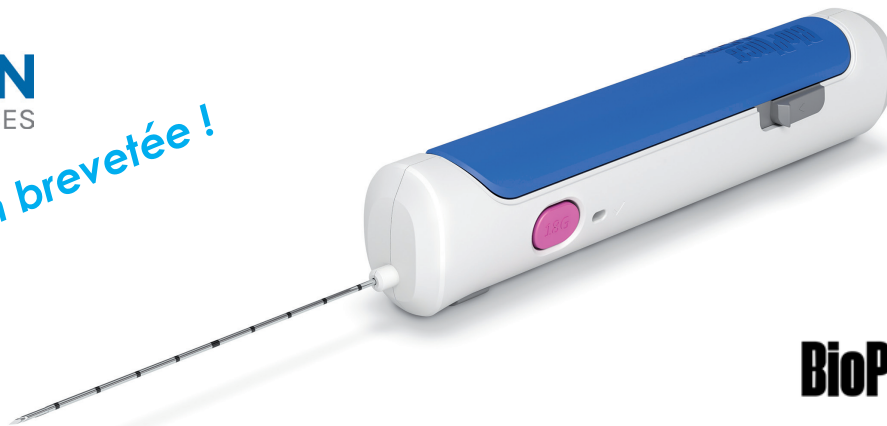
BIOPSIE HISTOLOGIQUE AUTOMATIQUE

BIOPINCE™ ULTRA®

Pistolet à biopsie cylindrique complète

ARGON
MEDICAL DEVICES

Innovation brevetée !

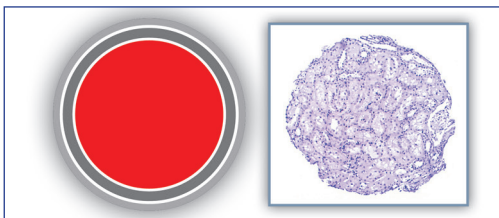


BioPince™
ULTRA

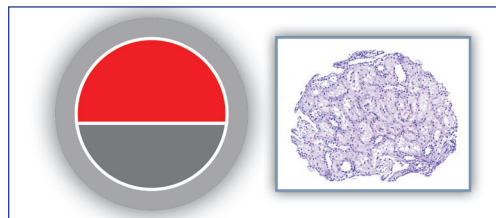
- **Nouvelle ergonomie pour le pistolet de la BioPince™ Ultra®**
- Conçu pour prélever un échantillon complet et de qualité pour le diagnostic clinique à l'aide d'un système de coupe triaxiale
- Réduction du risque d'écrasement et de fragmentation des tissus
- Les longueurs de projection variables améliorent la flexibilité clinique:
 - la projection de 13 mm donne un échantillon de longueur 9 mm,
 - la projection de 23 mm donne un échantillon de longueur 19 mm,
 - la projection de 33 mm donne un échantillon de longueur 29 mm.
- Voyant d'indication Ready
- Déclencheur avant pour une flexibilité d'approche
- Gachette arrière à code couleur pour l'identification de la gauge
- Peut être utilisé avec des aiguilles d'introduction coaxiales échogènes en option
- Meilleur rendement glomérulaire avec la BioPince 16G par rapport à une aiguille tru cut 14G



Prélèvement avec pistolet BioPince™

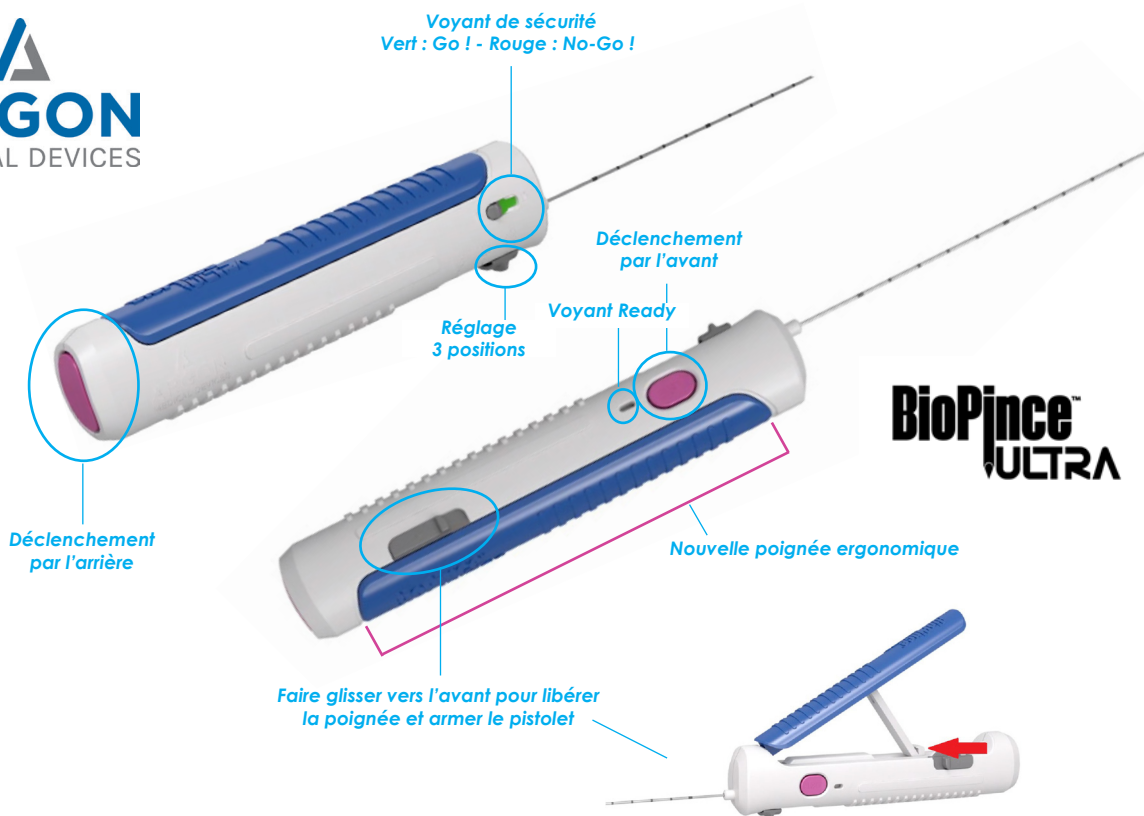


Prélèvement avec pistolet traditionnel



BIOPSIE

BIOPSIE HISTOLOGIQUE AUTOMATIQUE



BIOPINCE™ ULTRA® - PISTOLET POUR BIOPSIE CYLINDRIQUE COMPLÈTE						
Désignation	Co-axiale en option	Gauge	Longueur	Prélèvements	Cond.	Référence
Biopince™ Ultra® 16Gx10cm	MCXS1610BP	16 G	100 mm	13 - 23 - 33 mm	Bte de 5	370-1080-02
Biopince™ Ultra® 16Gx15cm	MCXS1615BP	16 G	150 mm	13 - 23 - 33 mm	Bte de 5	370-1580-02
Biopince™ Ultra® 18Gx10cm	MCXS1810BP	18 G	100 mm	13 - 23 - 33 mm	Bte de 5	360-1080-02
Biopince™ Ultra® 18Gx15cm	MCXS1815BP	18 G	150 mm	13 - 23 - 33 mm	Bte de 5	360-1580-02
Biopince™ Ultra® 18Gx20cm	MCXS1820BP	18 G	200 mm	13 - 23 - 33 mm	Bte de 5	360-2080-02
Biopince™ Ultra® 16G avec aiguille coaxiale (1,2mm)x10 cm		16 G	100 mm	13 - 23 - 33 mm	Bte de 5	370-1080-03
Biopince™ Ultra® 16G avec aiguille coaxiale (1,2mm)x15 cm		16 G	150 mm	13 - 23 - 33 mm	Bte de 5	370-1580-03
Biopince™ Ultra® 18G avec aiguille coaxiale (1,2mm)x10 cm		18G	100 mm	13 - 23 - 33 mm	Bte de 5	360-1080-03
Biopince™ Ultra® 18G avec aiguille coaxiale (1,2mm)x15 cm		18G	150 mm	13 - 23 - 33 mm	Bte de 5	360-1580-03
Biopince™ Ultra® 18G avec aiguille coaxiale (1,2mm)x20 cm		18G	200 mm	13 - 23 - 33 mm	Bte de 5	360-2080-03

STERILE EO

Biopince™ peut être utilisé avec une aiguille co-axiale.



AIGUILLE CO-AXIALE (VENDUE SÉPARÉMENT)			
Désignation	Compatibilité	Cond.	Référence
Co-axiale 15G(1,8mm)x 6,8cm	BIOPINCE 16Gx10 cm	Bte de 5	MCXS1610BP
Co-axiale 15G(1,8mm)x 11,8cm	BIOPINCE 16Gx15 cm	Bte de 5	MCXS1615BP
Co-axiale 17G(1,4mm)x 6,8cm	BIOPINCE 18Gx10 cm	Bte de 5	MCXS1810BP
Co-axiale 17G(1,4mm)x 11,8cm	BIOPINCE 18Gx15 cm	Bte de 5	MCXS1815BP
Co-axiale 17G(1,4mm)x 16,8cm	BIOPINCE 18Gx20 cm	Bte de 5	MCXS1820BP

STERILE EO